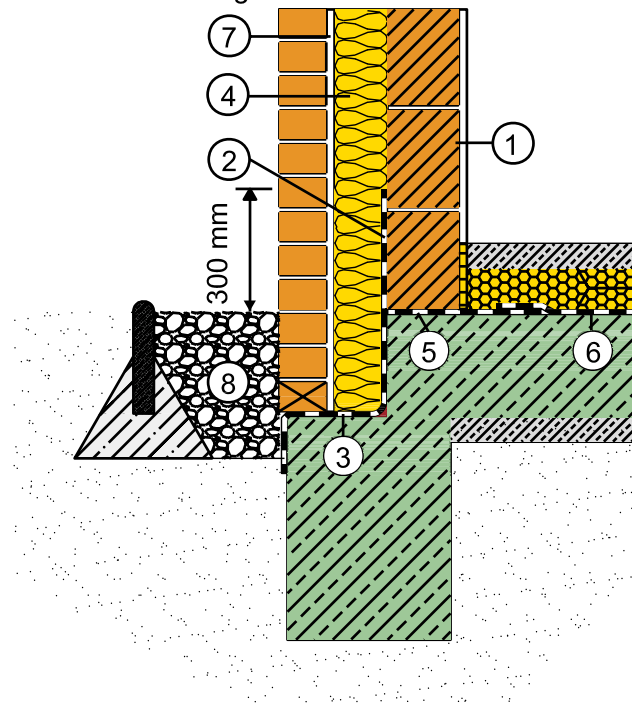


Zweischaliges Mauerwerk mit Kerndämmung

Ausführung:

Entwässerung unter Gelände Oberfläche



- 1 tragende Mauerschale, nass verputzt
- 2 Sockelabdichtung, DIN 1053-1, 8.4.3.1, f u. 18195-4, 6.1.2 u. 7.2
- 3 Entwässerungsöffnungen, DIN 1053-1, 8.4.3.4
- 4 Kerndämmung mit Zulassung
- 5 Abdichtung in u. unter Wänden, DIN 18195-4, 6.1
- 6 Bodenplattenabdichtung, 6.2 u. 7.4
- 7 Fingerspalt, DIN 1053-1, 8.4.3.4, a
- 8 Drän- Sickerschicht, DIN 18195-4, 6.1.4